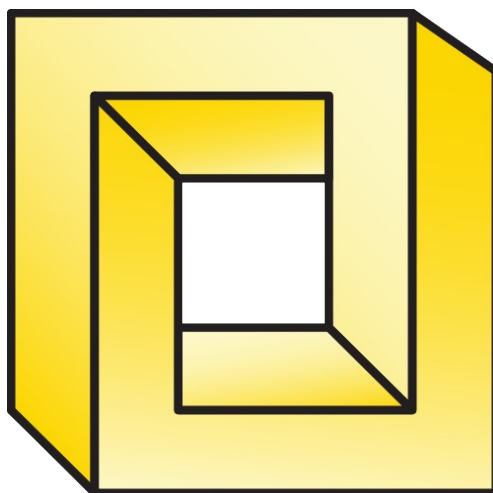




# OptCut

Il software per l'ottimizzazione del taglio  
rettangolare e lineare e di rotoli



Migg Informatica & Ricerca

via Pertini 61, 87036 RENDE (CS)

tel 0984 467683 - fax 0984 468987

email [info@migg.it](mailto:info@migg.it) sito internet [www.migg.it](http://www.migg.it)

# OptCut

## Descrizione del prodotto

**OptCut**, software di ottimizzazione del taglio **rettangolare, lineare** e **rotoli**, permette la creazione automatica dei **piani di taglio** ottimizzando al meglio la soluzione, attraverso una parametrizzazione facilmente adeguabile alle richieste dell'operatore. **OptCut** ha un'interfaccia facile e intuitiva studiata appositamente per un utente non necessariamente informatico.

## A chi si rivolge

**OptCut** è rivolto a tutte le aziende che gestiscono processi produttivi nei quali sono richiesti tagli di forma rettangolare e lineari di pannelli e barre di qualsiasi materiale (vetro, alluminio, legno, plexigas ecc.) velocizzando e migliorando il ciclo di produzione, riducendo i tempi di esecuzione e gli sfridi e consentendo quindi sostanziali guadagni in produttività.

## Caratteristiche principali

**OptCut** consente:

- **un reale risparmio di tempo:** Inserite le dimensioni dei pannelli disponibili (una sola volta al momento del caricamento), è sufficiente inserire i pezzi da produrre e avviare l'ottimizzazione; in modo automatico vengono distribuiti i pezzi sui pannelli, calcolato il fabbisogno del materiale, elaborati i piani di taglio, le statistiche, le etichette, calcolata l'analisi dei costi per la produzione dei pezzi.
- un notevole risparmio di materiale: costruito su un potente programma di nesting, ottimizza la sistemazione dei pezzi in modo da minimizzare le perdite di materiale, producendo piani di taglio facilmente realizzabili in officina e permette di utilizzare gli scarti riutilizzabili.
- **una riduzione dei tempi di preparazione:** programmazione semplificata e tempo di apprendimento ridotto, essendo concepito per utilizzatori non necessariamente informatici, unisce potenza e facilità di utilizzo, infatti non necessita di formazione particolare e dotato di un videocorso che consente all'utente di utilizzare tutte le funzionalità del programma solo dopo poche ore di pratica; peraltro è dotato di un manuale d'uso completo e facile da consultare.
- **una migliore organizzazione del lavoro:** possibilità di passare i dati ottimizzati agli operatori del taglio, gestione degli ordini di produzione con raggruppamento automatico dei pezzi da produrre, gestione rimanenze e sfridi.
- **Import/Export dati:** possibilità di interfacciarsi con altri applicazioni utilizzati durante il processo di lavorazione mediante lo scambio di dati in formato txt e csv.

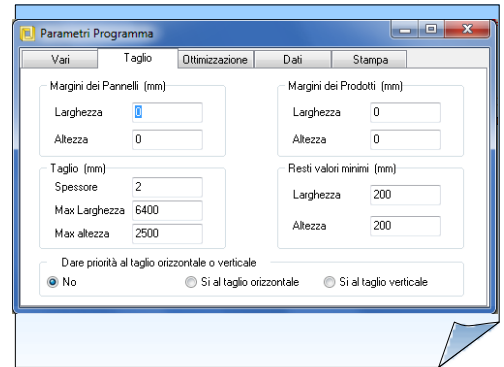
The image displays three overlapping windows from the OptCut software. The top window is the main application window titled 'OptCut 3.0 Ottimizzazione del Taglio - Versione Light Demo'. It features a menu bar with 'File', 'Avvia Ottimizzazione', 'Piani di taglio', 'Utenti', and 'Help'. Below the menu is a toolbar with icons for 'Ottimizza', 'Scegli', 'Ritorna', 'F1', 'F2', 'F3', 'F4', 'F5', 'F6', 'F7', 'F8', 'F9', 'F10', 'F11', 'F12', 'Esc', and 'Help'. The main area has a yellow background with the text 'OTTIMIZZAZIONE TAGLIO RETTANGOLARE' and a sidebar with 'introduzione', 'solida rapida', 'parametri', and 'materiali'. The bottom-left window is the 'Parametri Programma' dialog box, which has tabs for 'Vari', 'Taglio', 'Ottimizzazione', 'Dati', and 'Stampa'. It contains settings for 'Ottimizzazione di default' (Standard, Elaborata, Elaborata + Pannelli, Automatica, A scelta) and 'Limitatori di uscita dall'ottimizzazione' (Tempo max di calcolo in minuti: 10:00, Copertura ottimale del Pannello in %: 93, Limitare il numero di iterazioni max per ogni soluzione: checked, Numero di prove max: 5 000, Utilizzo casuale dei Pannelli disponibili, Ordinamento casuale dei pezzi da produrre, Dare priorità ai piani di taglio uguali per Pannello, Calcolo Pannelli occorrenti, Ridurre il programma ad icona durante l'elaborazione). The bottom-right window is the 'Modifica tabella Materiali' dialog box, which contains a table of materials and a search field. The table has columns for 'N.', 'Materiale', 'Descrizione', 'Numero', 'Larghezza', 'Altezza', and 'Prezzo a mq'. The table contains 10 rows of material data. Below the table is a search field and buttons for 'OK', 'Rotazione pezzi', 'Cancella', 'Ordina', 'Stampa', and 'Annulla'.

N.	Materiale	Descrizione	Numero	Larghezza	Altezza	Prezzo a mq
1	30 Plexig	Plexiglas	1000	6000	2050	40,00 S
2	CMP1	Compensato	1000	3000	1550	20,00
3	LMT18	Laminato	1000	2440	1220	42,00
4	TRC10	Truciolato	1000	2820	2070	16,00 S
5	02 PCC	Polcarbonato L 3050 compatto da 2 mm	1000	3050	2050	6,00 S
6	02 PCC	Polcarbonato L 6100 compatto da 2 mm	1000	6100	2050	6,00 S
7	10 PCA	Polcarbonato H 980 alveolare da 10 mm	1000	6000	980	14,00
8	10 PCA	Polcarbonato H 1200 alveolare da 10 mm	1000	6000	1200	14,00
9	10 PCA	Polcarbonato H 1250 alveolare da 10 mm	1000	6000	1250	14,00
10	10 PCA	Polcarbonato H 2100 alveolare da 10 mm	1000	6000	2100	14,00

# FUNZIONALITA' PRINCIPALI

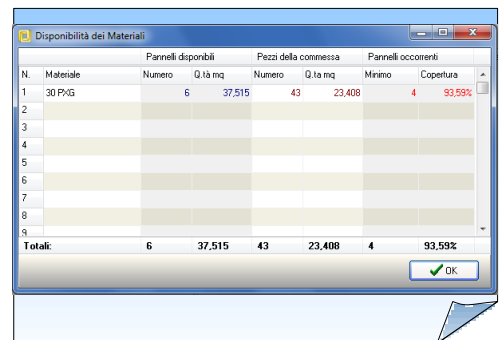
## Parametrizzazione utente

- Scelta tipo di parametrizzazione: rettangolare o lineare
- Impostazione costo sfrido, costo taglio, costo materiale, ricarico, minimo fatturabile.
- Impostazione dei margini dei pannelli, margini dei pezzi prodotti
- Impostazione altezza e larghezza max della macchina di taglio
- Ritaglio minimo (altezza e larghezza minima delle rimanenze da riutilizzare)
- Impostazione numero di decimali nei dati (pannelli, vincoli, spessore del tratto del taglio, costo del materiale)
- Rispetto vincoli per il posizionamento (orientamento laminatura, venatura).
- Tempo max di calcolo (in base alla potenza del calcolatore utilizzato)



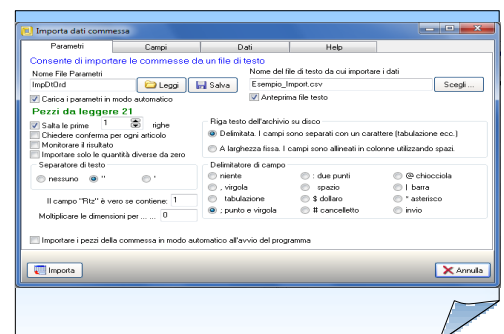
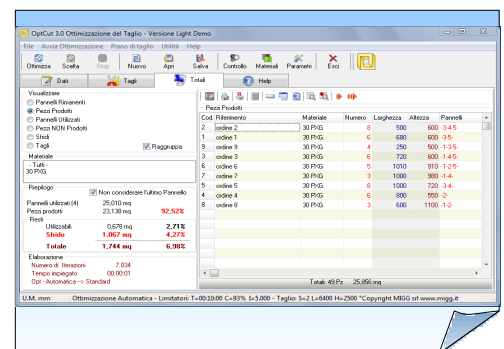
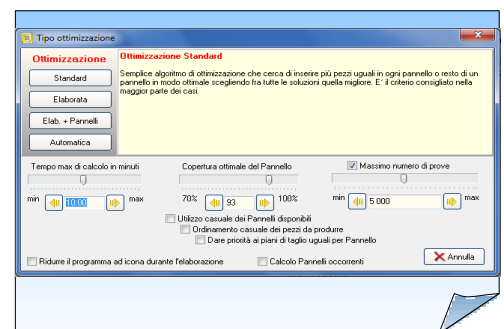
## Gestione materiali

- Gestione lista pannelli materiali disponibili
- Gestione dei materiali, delle venature e rifili per tipologia
- Riciclo scarti generati da sfridi di dimensione superiore alle minime desiderate



## Elaborazione ottimizzazione

- Ottimizzazione rapida (max pannelli necessari)
- Controllo della disponibilità dei materiali
- Elaborazione piani di taglio
- Elaborazione statistiche per ogni commessa (formato e numero di pannelli utilizzati, numero dei piani di taglio diversi, superficie totale di materiale utilizzato, superficie totale dei pezzi prodotti, conteggio degli sfridi, dettaglio dei pezzi tagliati e non tagliati per mancanza di pannelli)
- Elaborazione costi di produzione dei pezzi
- Generazione automatica dei codici a barre per ogni tipologia di pezzo prodotto
- Identificazione dei pezzi con descrizione e/o codice a barra
- Spessore del tratto di taglio regolabile
- Stampa etichette personalizzate per identificazione degli ordini (codice pezzo, formato) con e senza codici a barre
- Stampa di più piani di taglio sullo stesso foglio
- Raggruppa i piani di taglio uguali in un'unica stampa
- Stampa report in formato pdf
- Import/Export dati della commessa da file esterni in formato testo (txt, csv, ..)



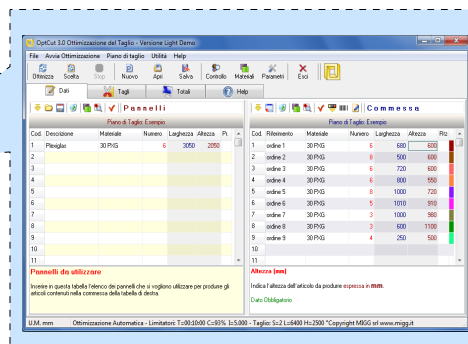
# ESEMPIO

L'utilizzo del software è molto semplice!

I passi da compiere sono i seguenti:

1)

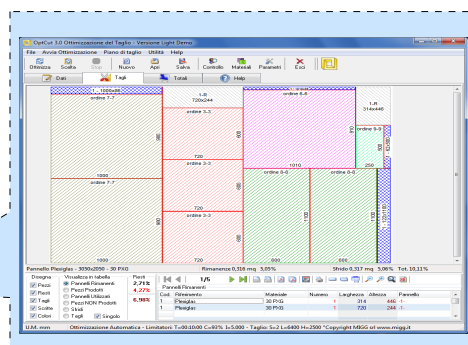
Inserire nella sezione **Dati Pannelli** le misure dei pannelli che si vogliono utilizzare e nella sezione **Dati Ordine** le misure dei pannelli che si vogliono



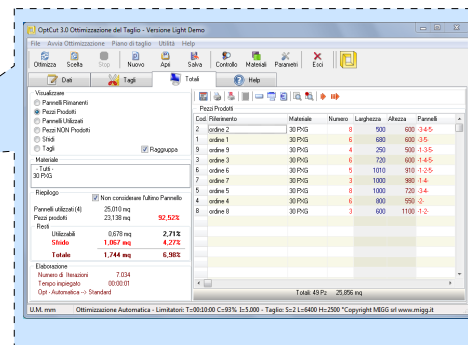
2)

Lanciare il processo di ottimizzazione e visualizzare il risultato dell'elaborazione.

nella sezione **Tagli**:  
la scheda del piano dei tagli

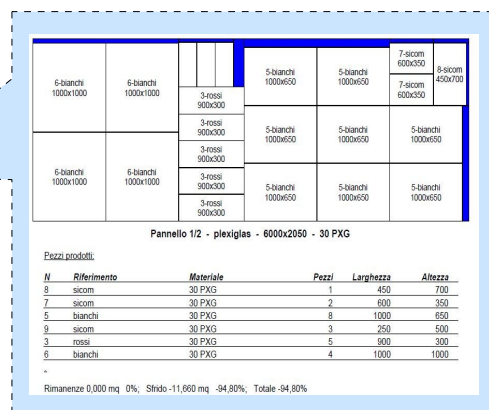


nella sezione **Totali**:  
Il riepilogo dei pezzi utilizzati  
i pezzi prodotti  
lo sfrido  
i resti riutilizzabili



3)

Stampare i piani di taglio



Per tutte le operazioni di personalizzazione del software l'utente è supportato da finestre grafiche di configurazione